

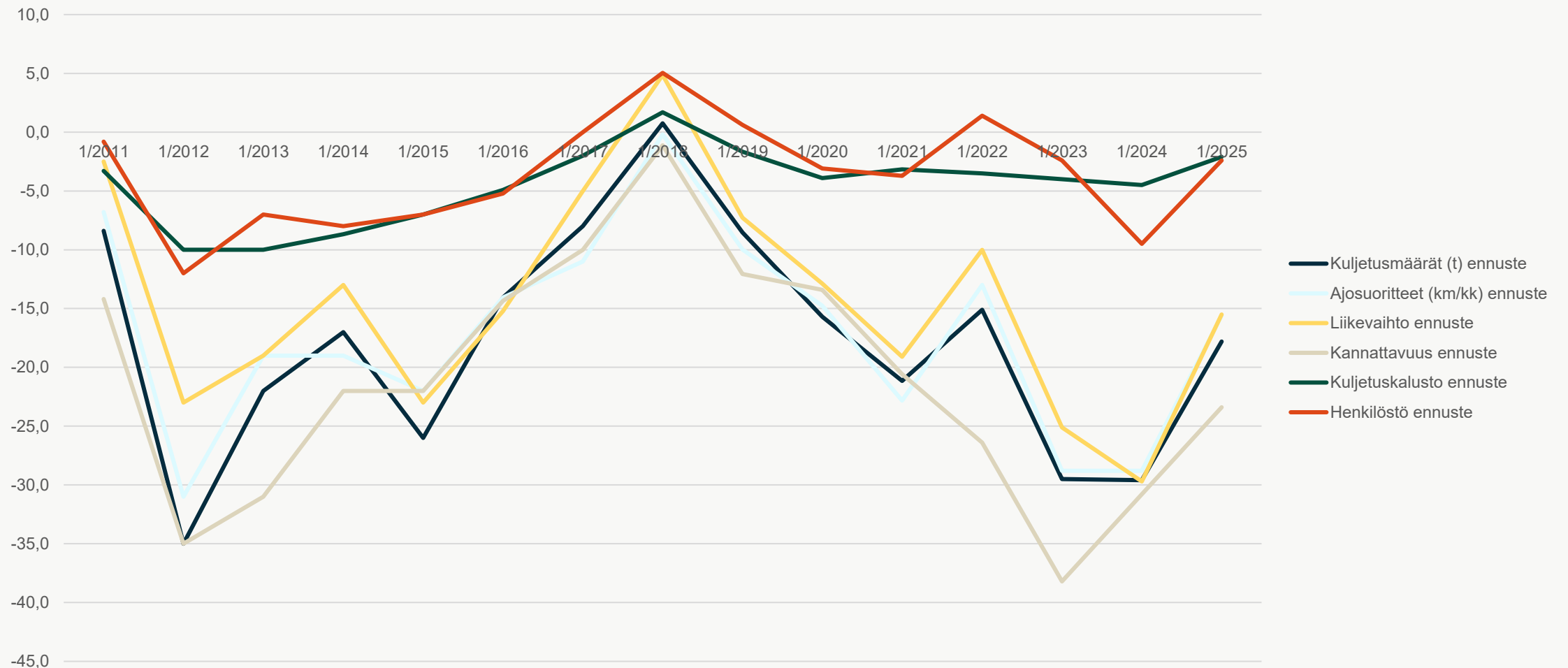
SKAL

Kuljetusbarometri 1/2025



Kuljetusyrittäjien ennusteet tulevasta (tammi-huhtikuu)

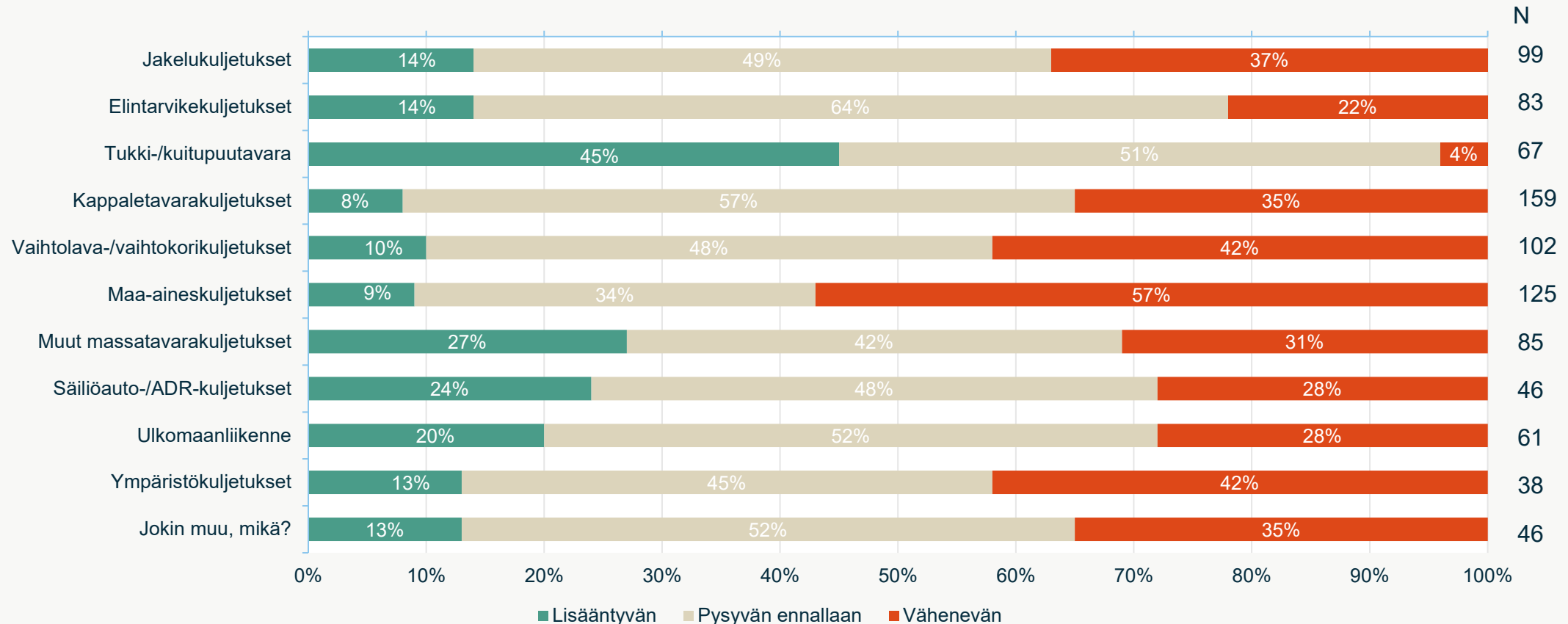
N=592



Kuljetusmäärän ennuste kuljetuslajin mukaan

Arvioitko yrityksenne kuljettaman tonnimäärän seuraavan neljän kuukauden aikana (tammi-huhtikuu 2025)

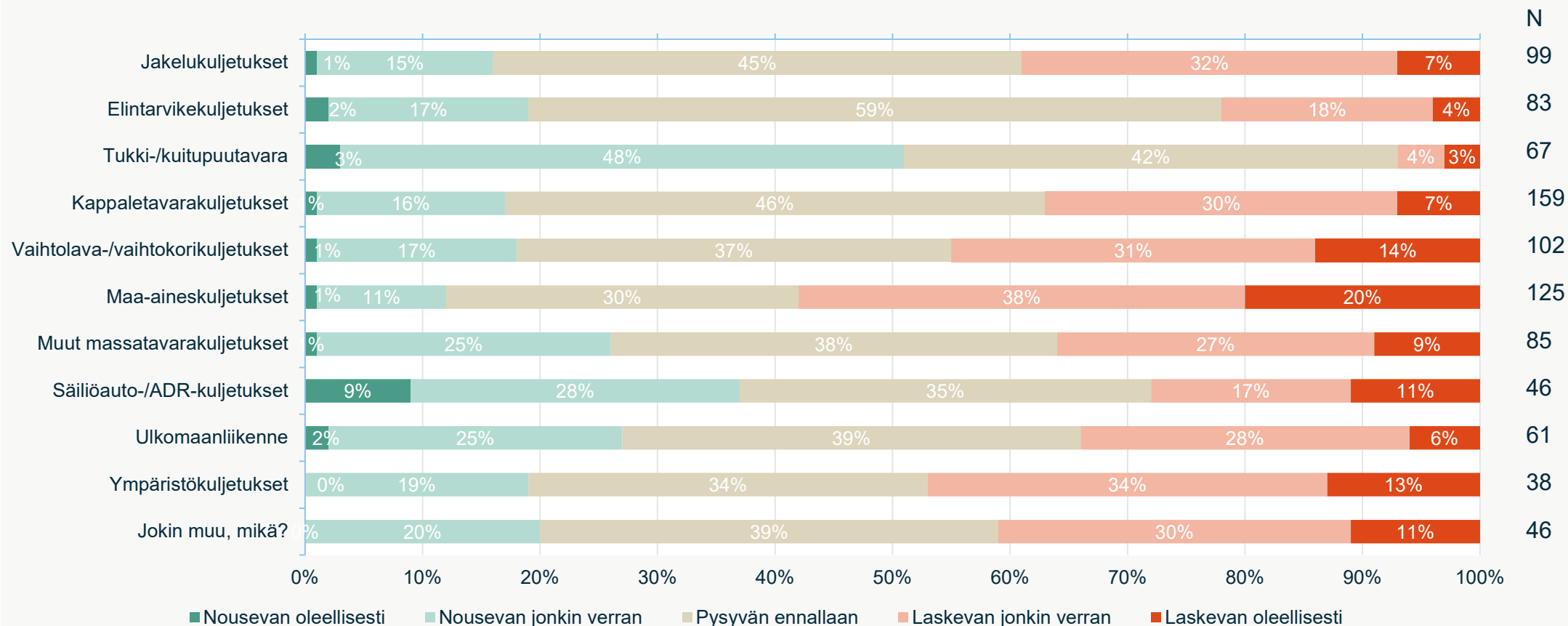
N=592



Liikevaihdon ennuste kuljetuslajin mukaan

Arvioitko yrityksenne liikevaihdon seuraavan neljän kuukauden aikana (tammi-huhtikuu 2025)

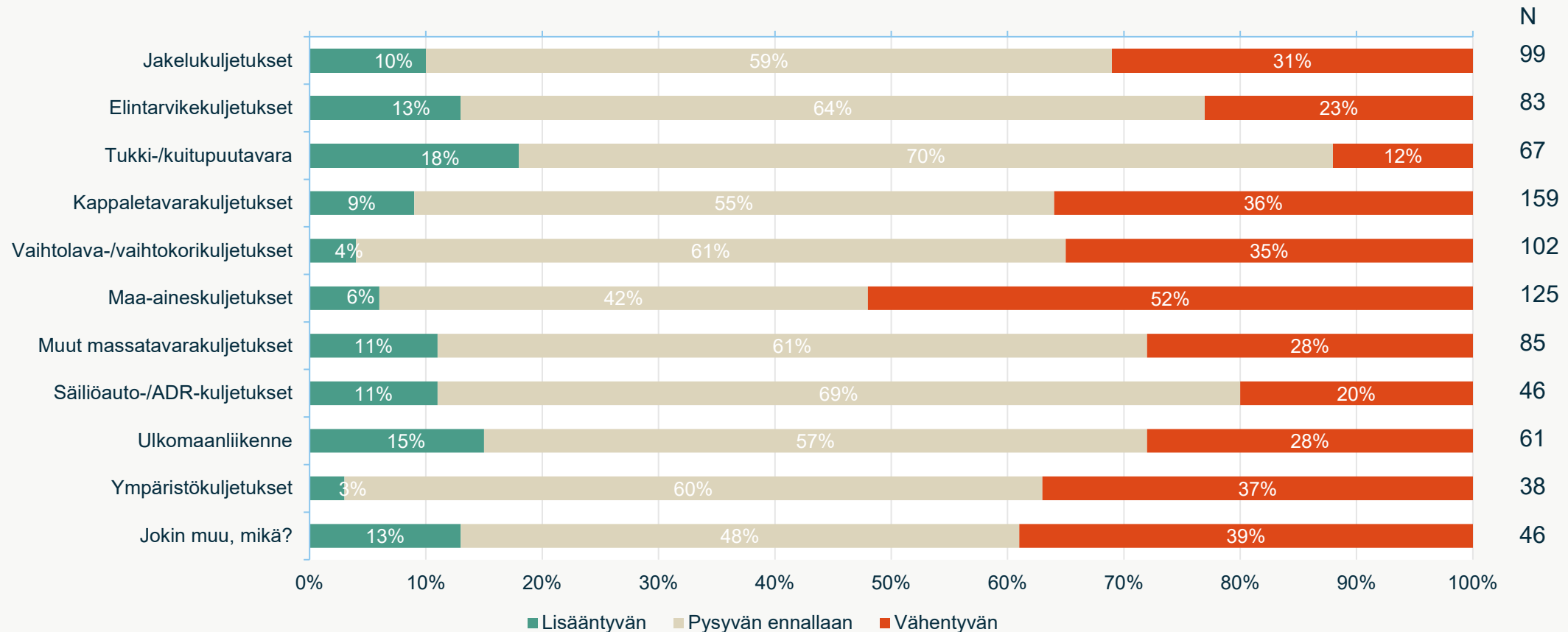
N=592



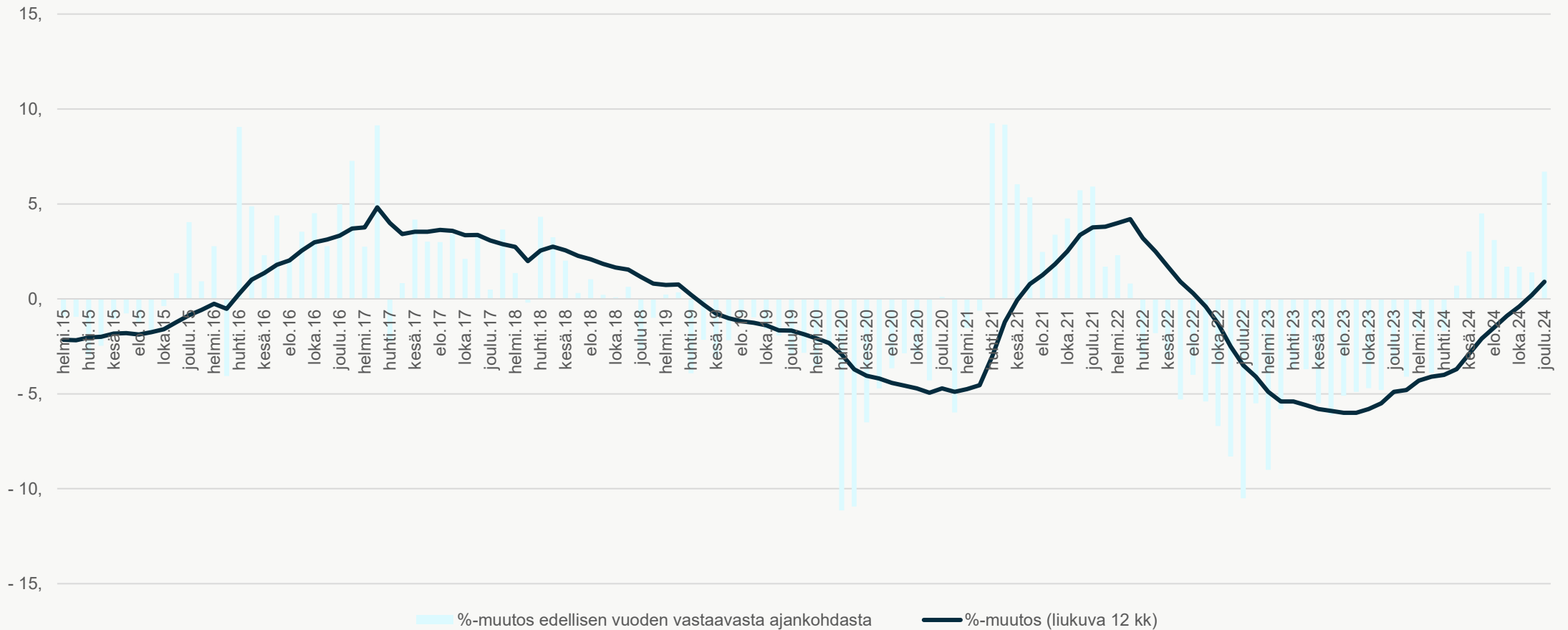
Kannattavuuden ennuste kuljetuslajin mukaan

Arvioitko yrityksenne kannattavuuden seuraavan neljän kuukauden aikana (tammi-huhtikuu 2025)

N=592



Raskaan liikenteen määrän kehitys Suomessa 2015-2024

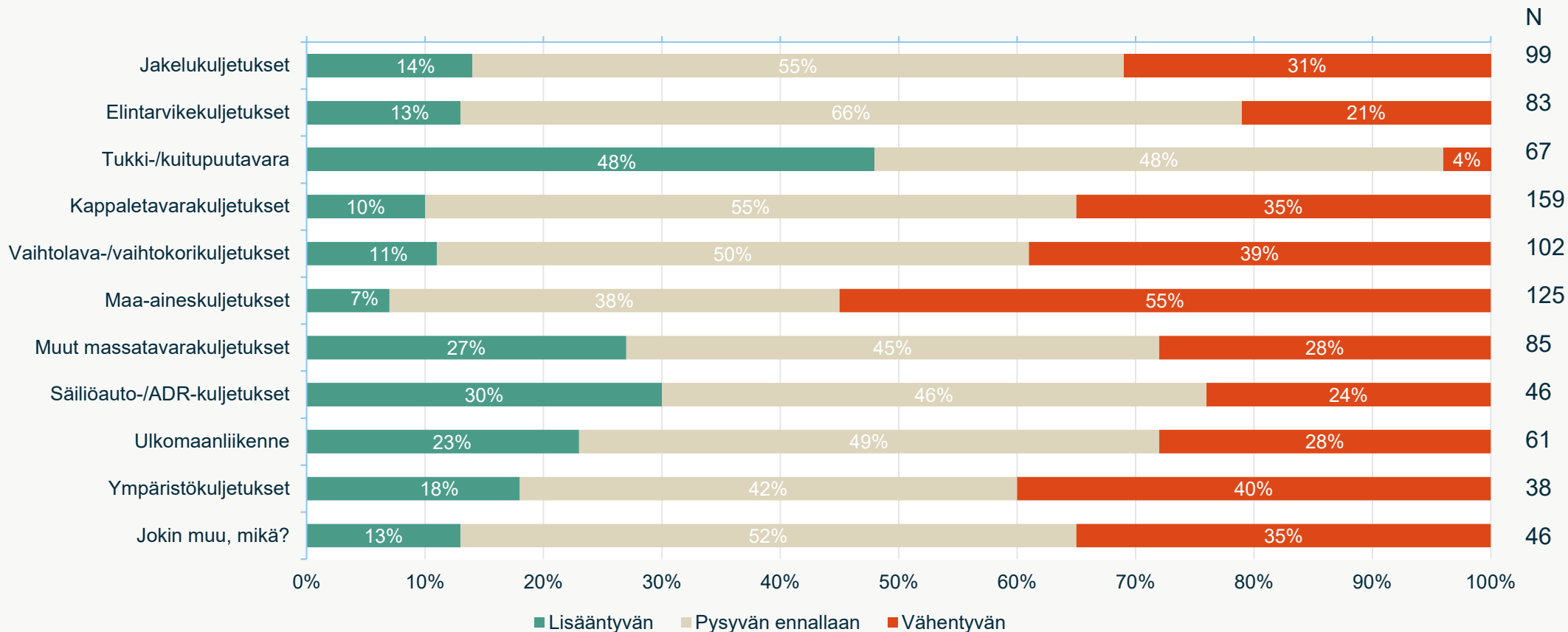


Lähde: Väylä ja Fintraffic

Ajosuoritteen ennuste kuljetuslajin mukaan

Arvioitko yrityksenne ajosuoritteiden seuraavan neljän kuukauden aikana (tammi-huhtikuu 2025)

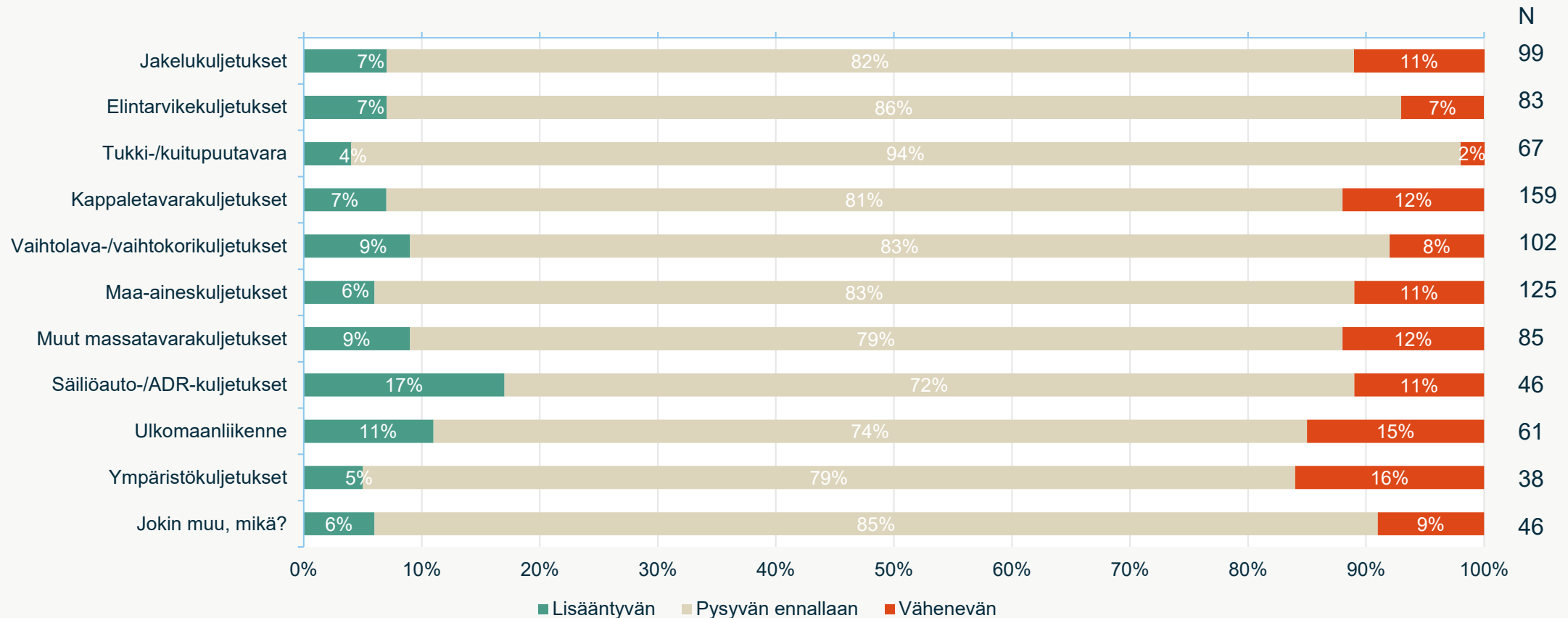
N=592



Kalustomäärän ennuste kuljetuslajin mukaan

Arvioitko yrityksenne kalustomäärän seuraavan neljän kuukauden aikana (tammi-huhtikuu 2025)

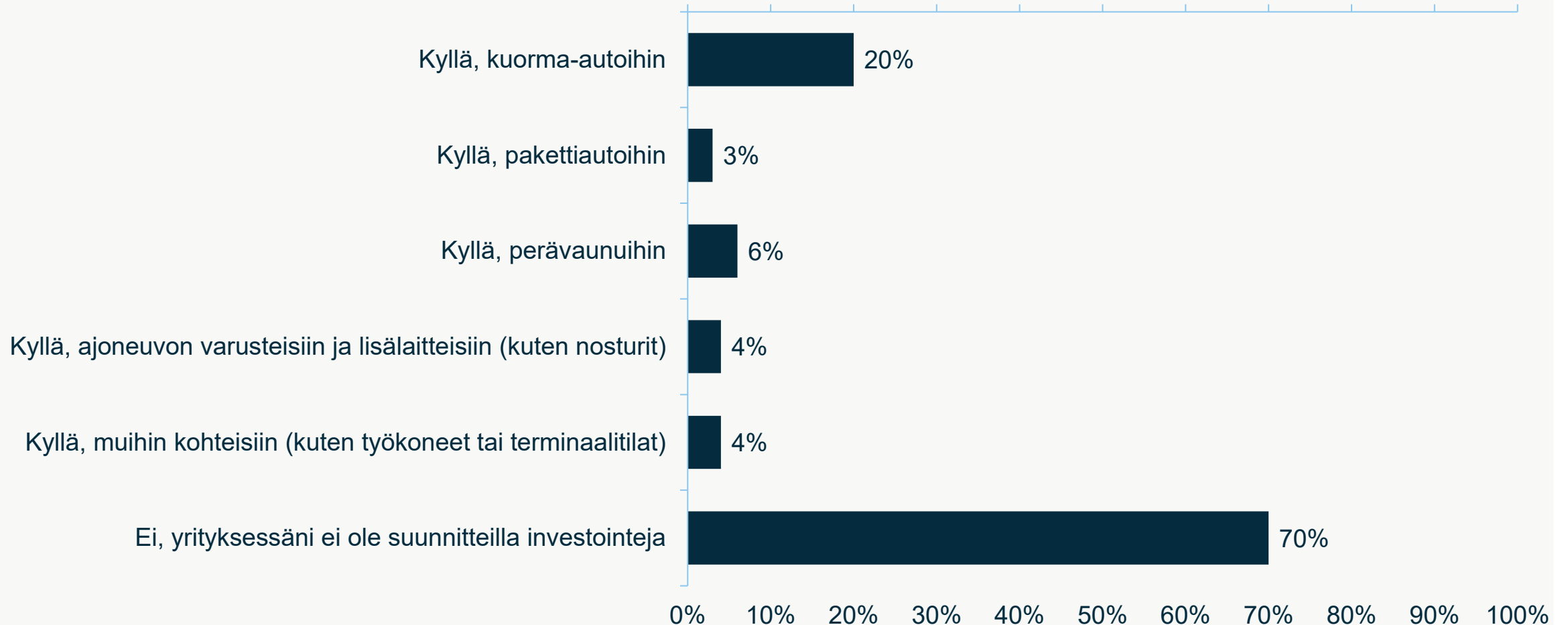
N=592



Aikooko yrityksesi investoida syys-joulukuun aikana?

Monivalinta, valittujen vastausten lukumäärä: 633

N=592

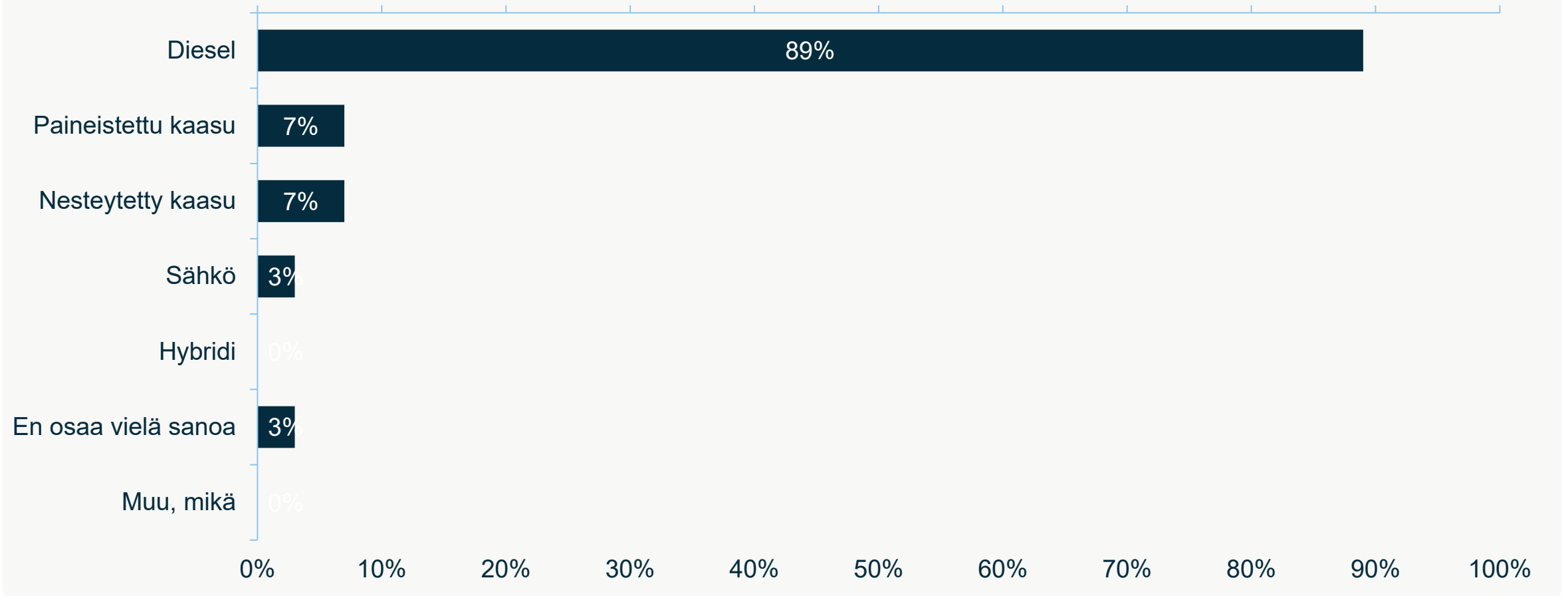


Jakokysymys ”Kyllä” vastanneille

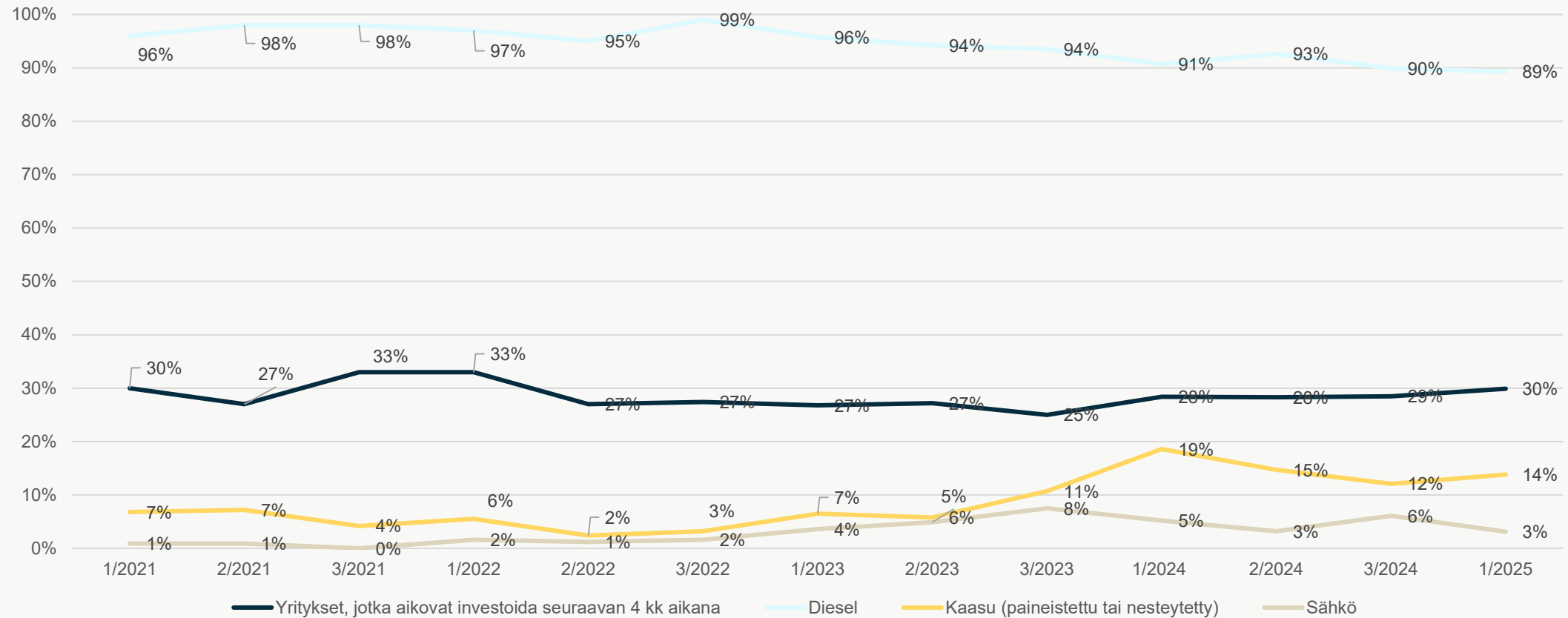
Mikä on suunnittelemiesi autoinvestointien käyttövoima?

N=131

Monivalinta, valittujen vastausten lukumäärä: 143

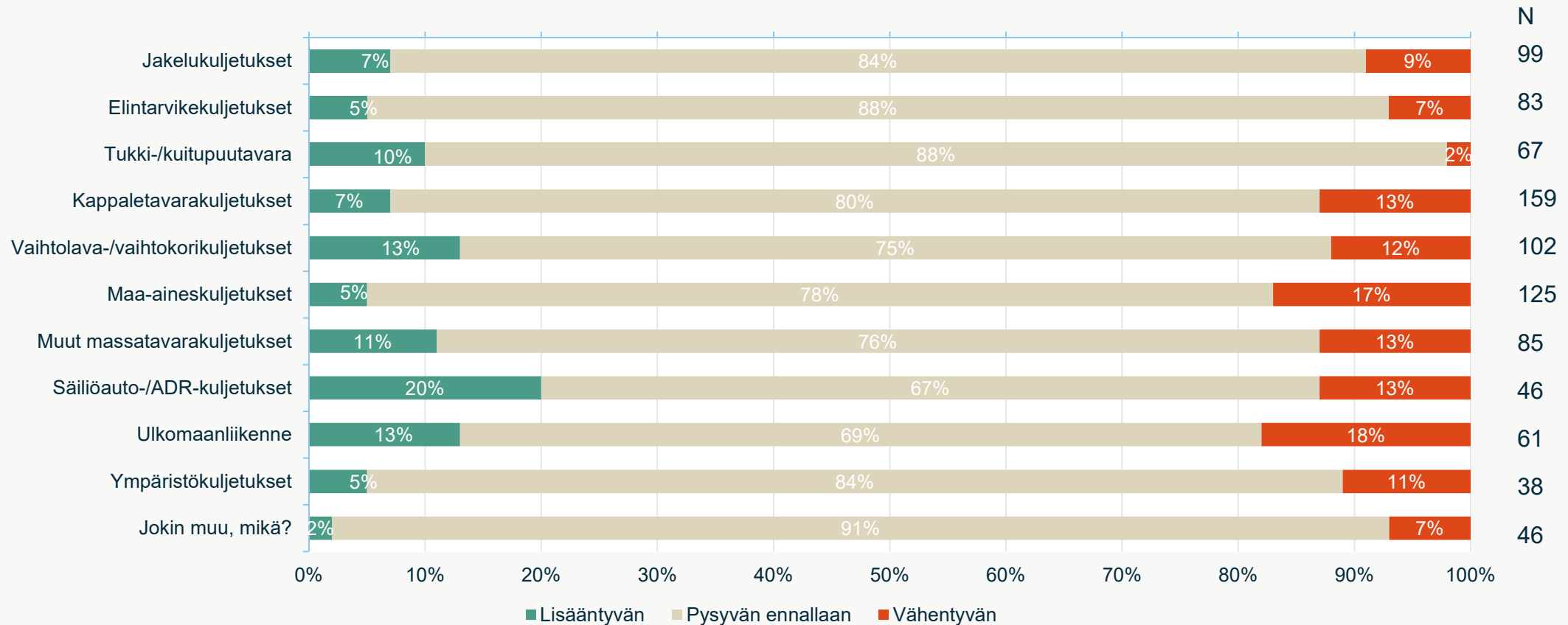


Investointiaikeet ja käyttövoima, johon investoidaan



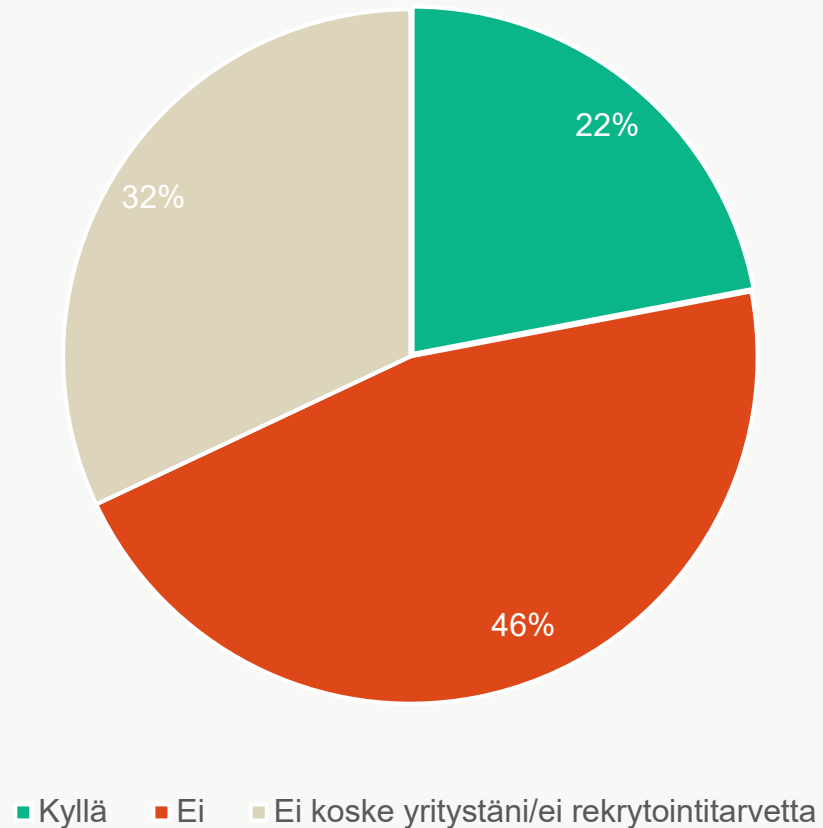
Arvioitko kuljettajien määrän yrityksessänne seuraavan neljän kuukauden aikana (tammi-huhtikuu 2025)

N=592



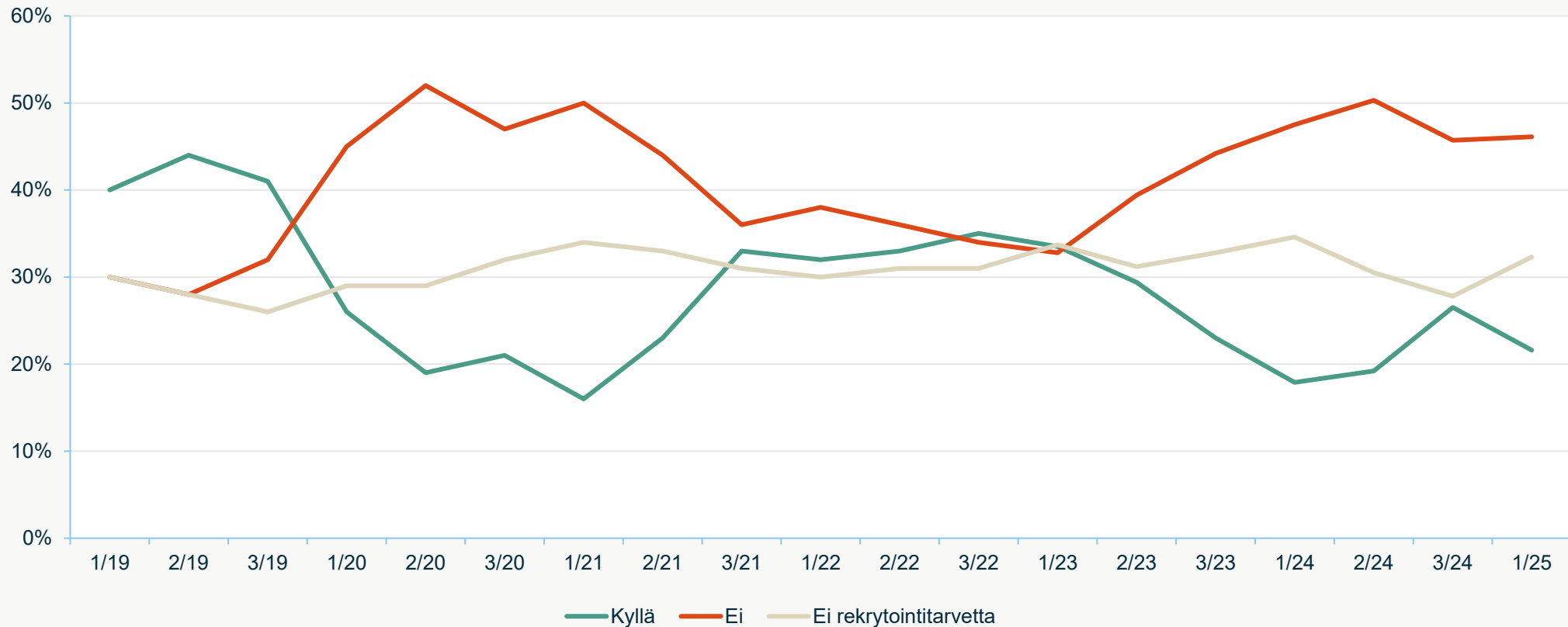
Onko yritykselläsi ollut vaikeuksia henkilökunnan palkkaamisessa viimeisen vuoden aikana?

N=592



Onko yritykselläsi ollut vaikeuksia henkilökunnan palkkaamisessa viimeisen vuoden aikana?

N=592



Taustakysymykset



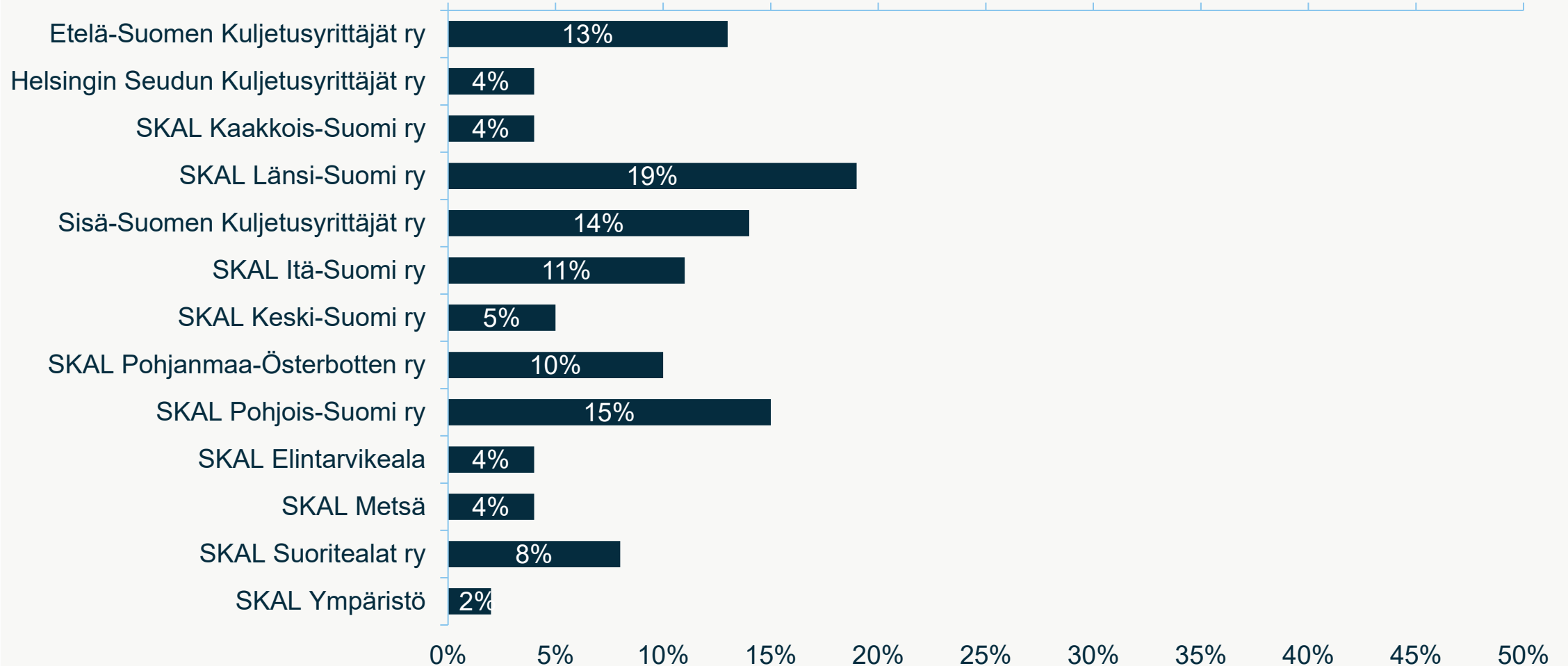
SKAL



Alue- ja/tai suoritealayhdistykset, joihin kuulut

N=592

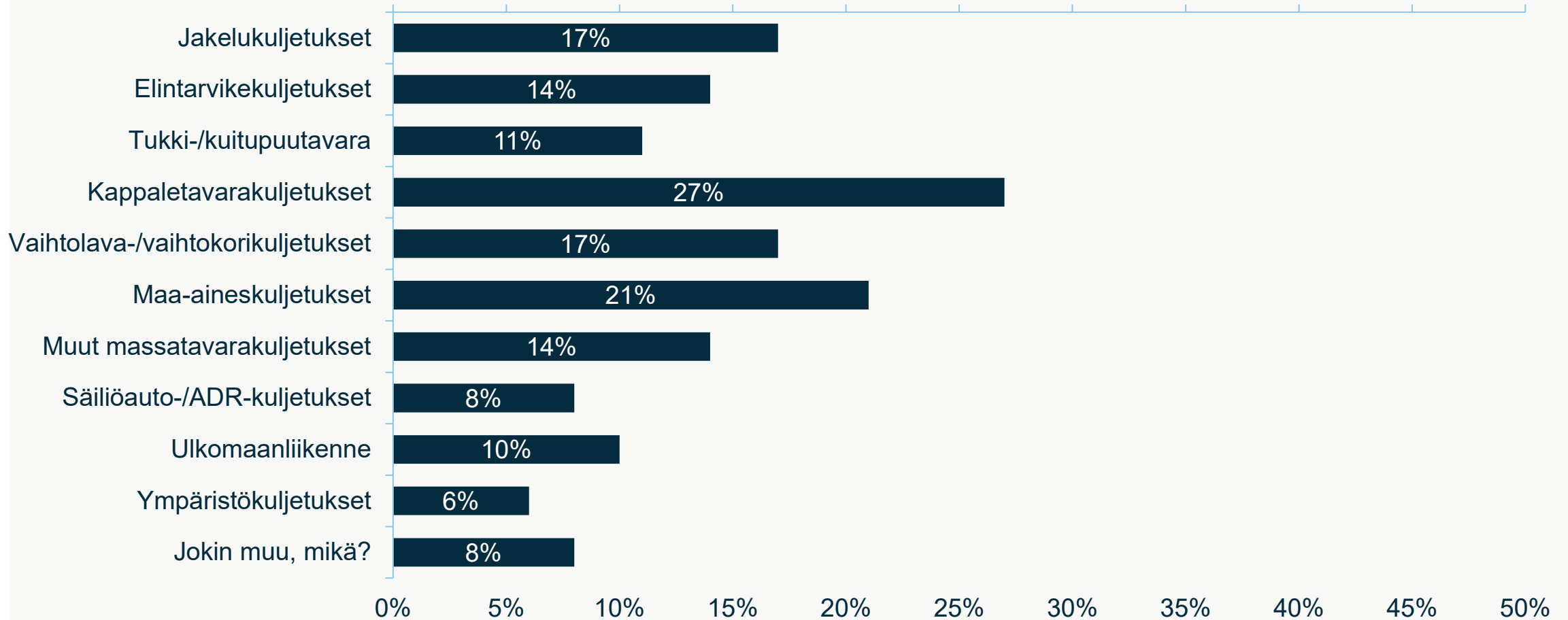
valittujen vastausten lukumäärä: 664



Kuljetuslaji

N=592

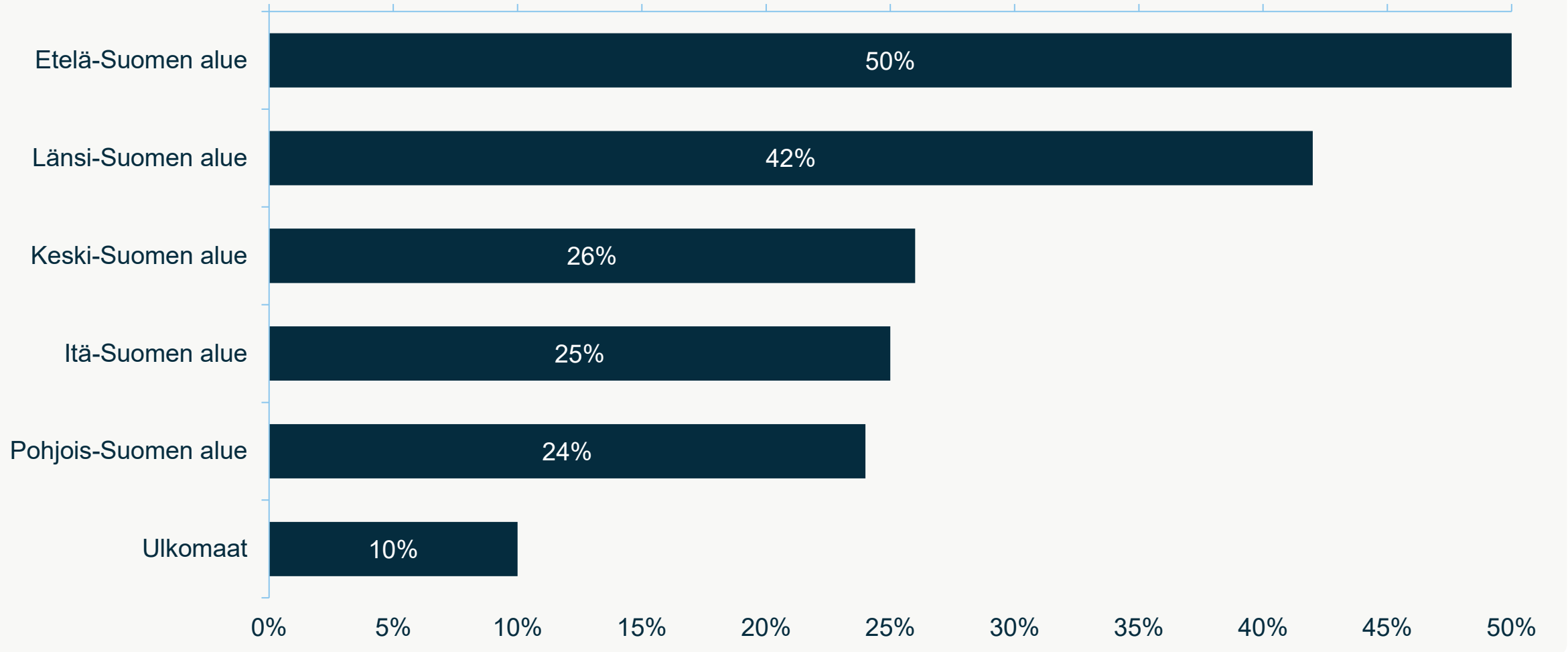
valittujen vastausten lukumäärä: 911



Tavanomainen toiminta-alue kuljetuksissasi

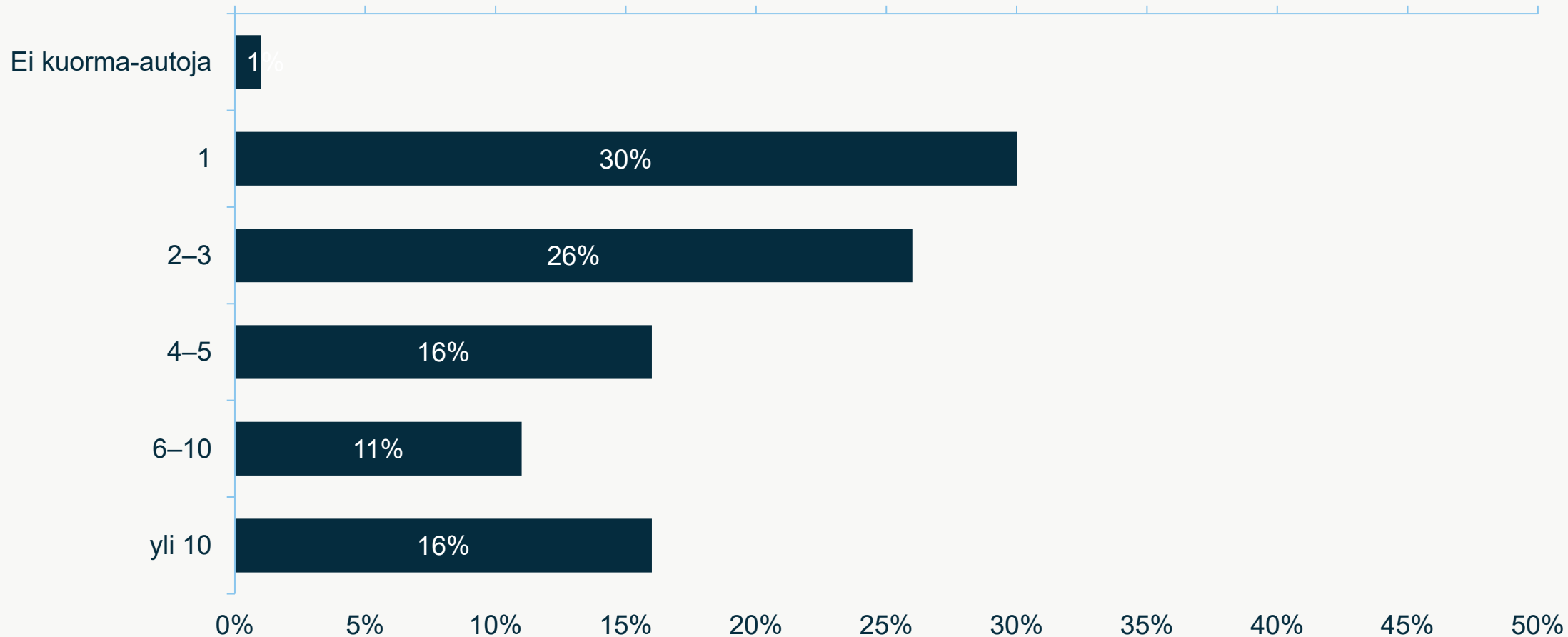
N=592

valittujen vastausten lukumäärä: 1049



Kuljetuskaluston määrä yrityksessä: kuorma-autot

N=592



Kuljetuskaluston määrä yrityksessä: pakettiautot

N=592

Ei pakettiautoja

46%

1

32%

2–3

15%

4–5

3%

6–10

2%

yli 10

2%

0%

5%

10%

15%

20%

25%

30%

35%

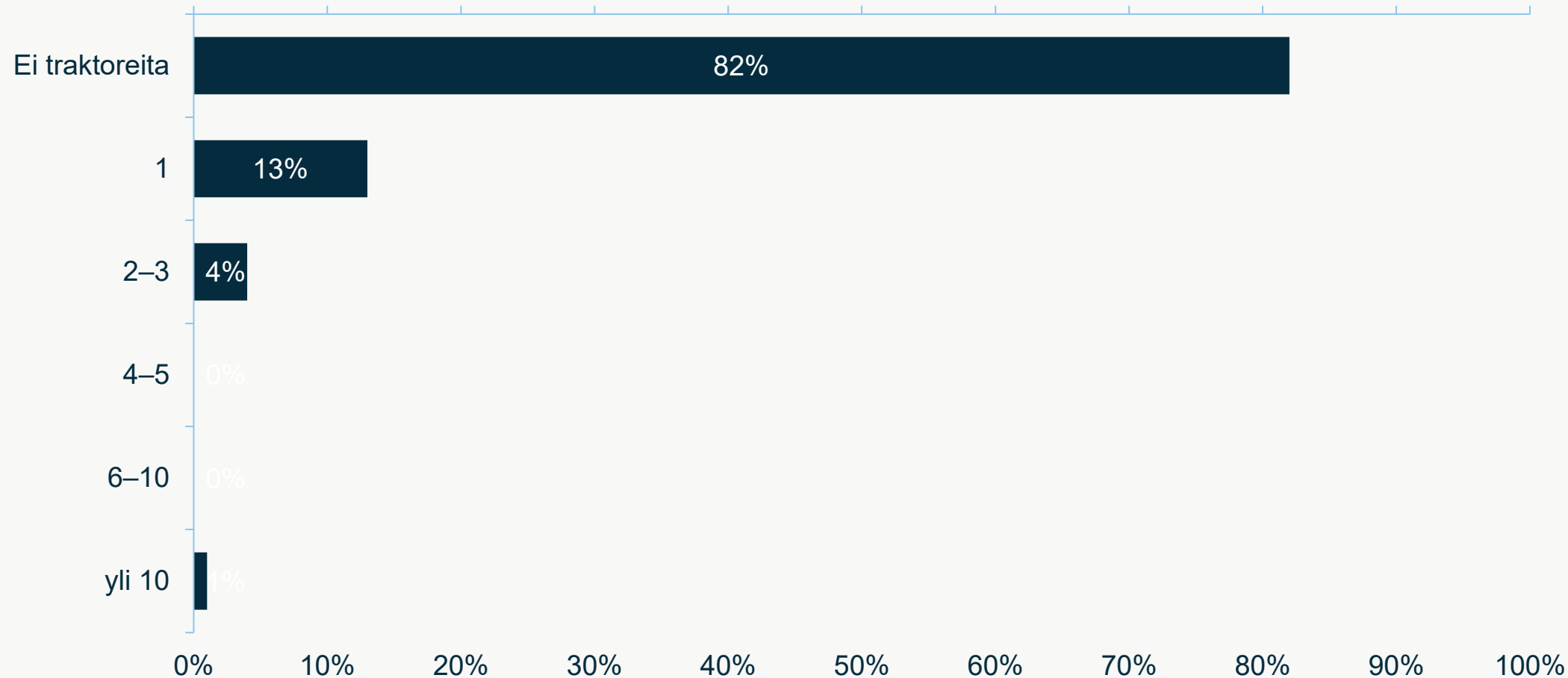
40%

45%

50%

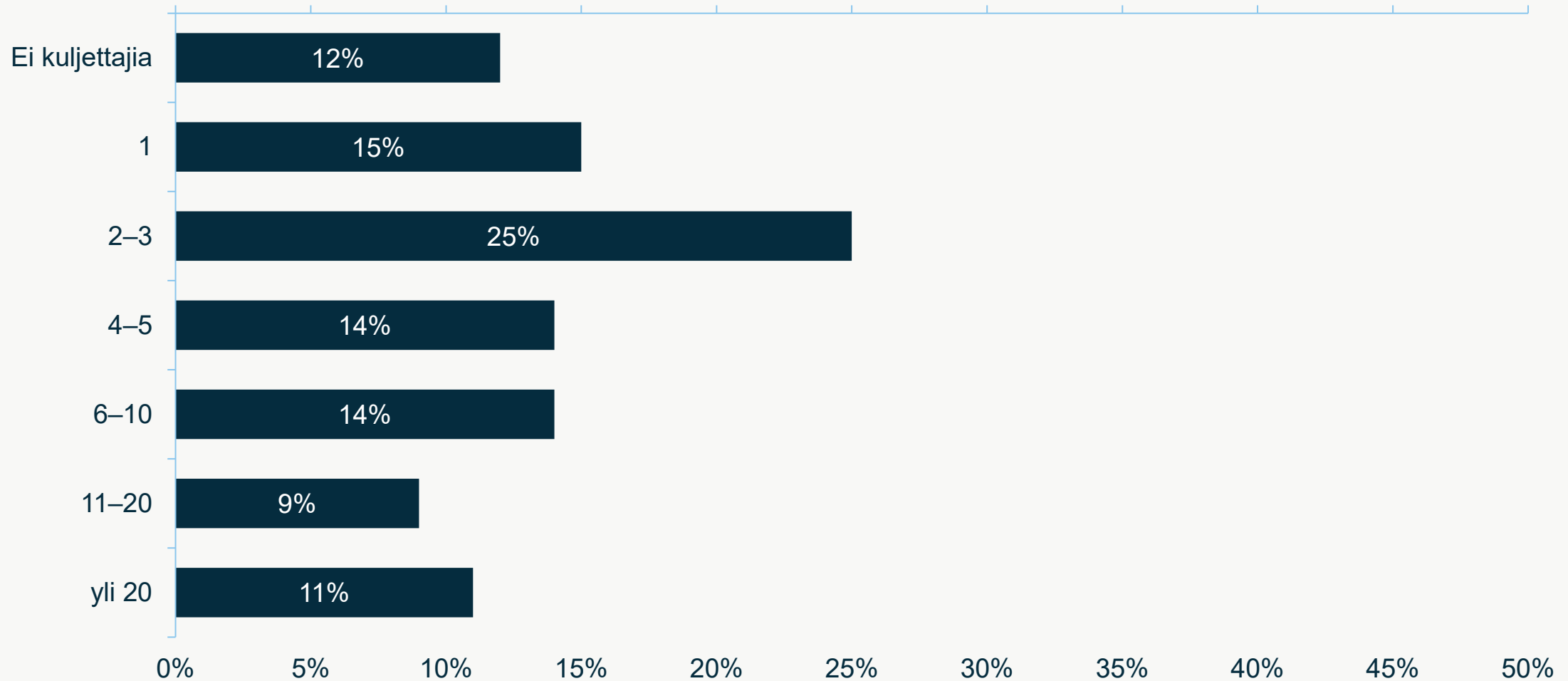
Kuljetuskaluston määrä yrityksessä: traktorit

N=592



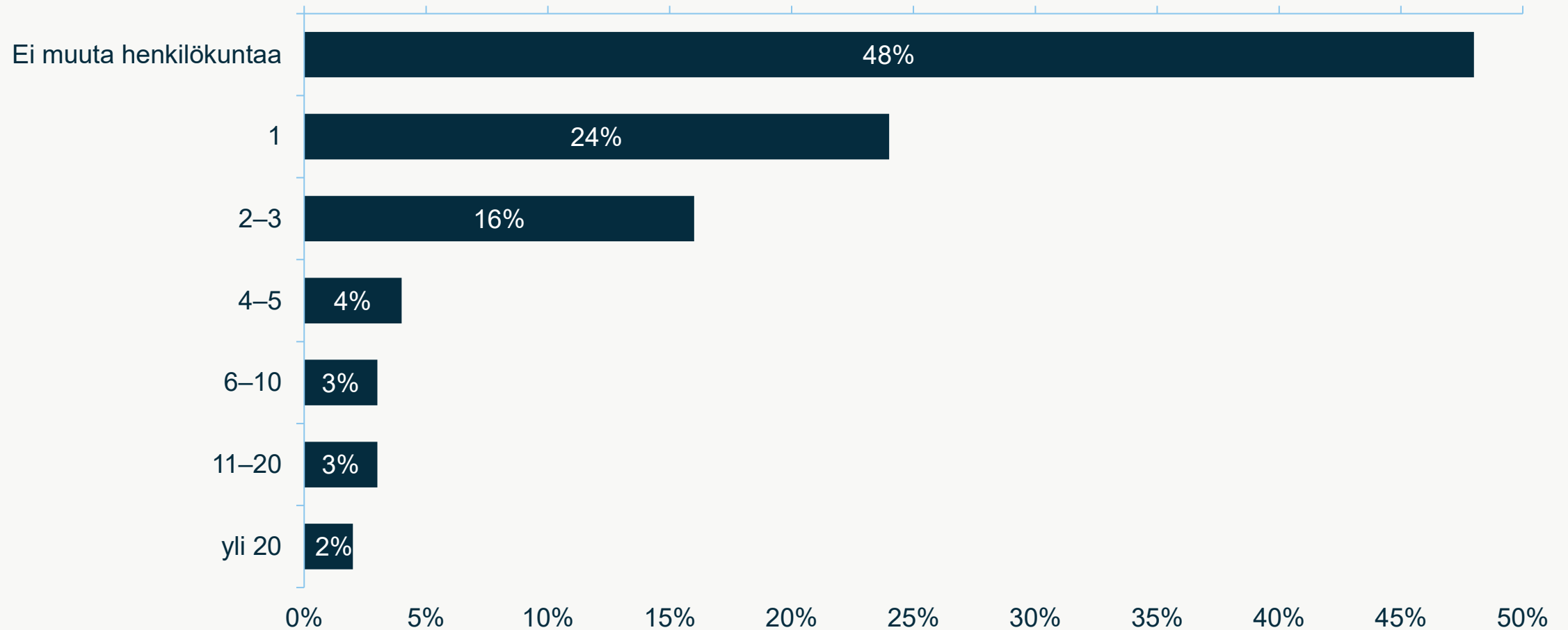
Henkilöstön määrä yrityksessäsi: kuljettajat

N=592



Henkilöstön määrä yrityksessä: muu henkilökunta

N=592



KIITOS!

Suomen Kuljetus ja Logistiikka SKAL
Nuijamiestentie 7, 00400 Helsinki
Puh. (09) 478 999

skal.fi

#kuljetusbarometri



SKAL

SKAL KULJETUSBAROMETRI 1/2025