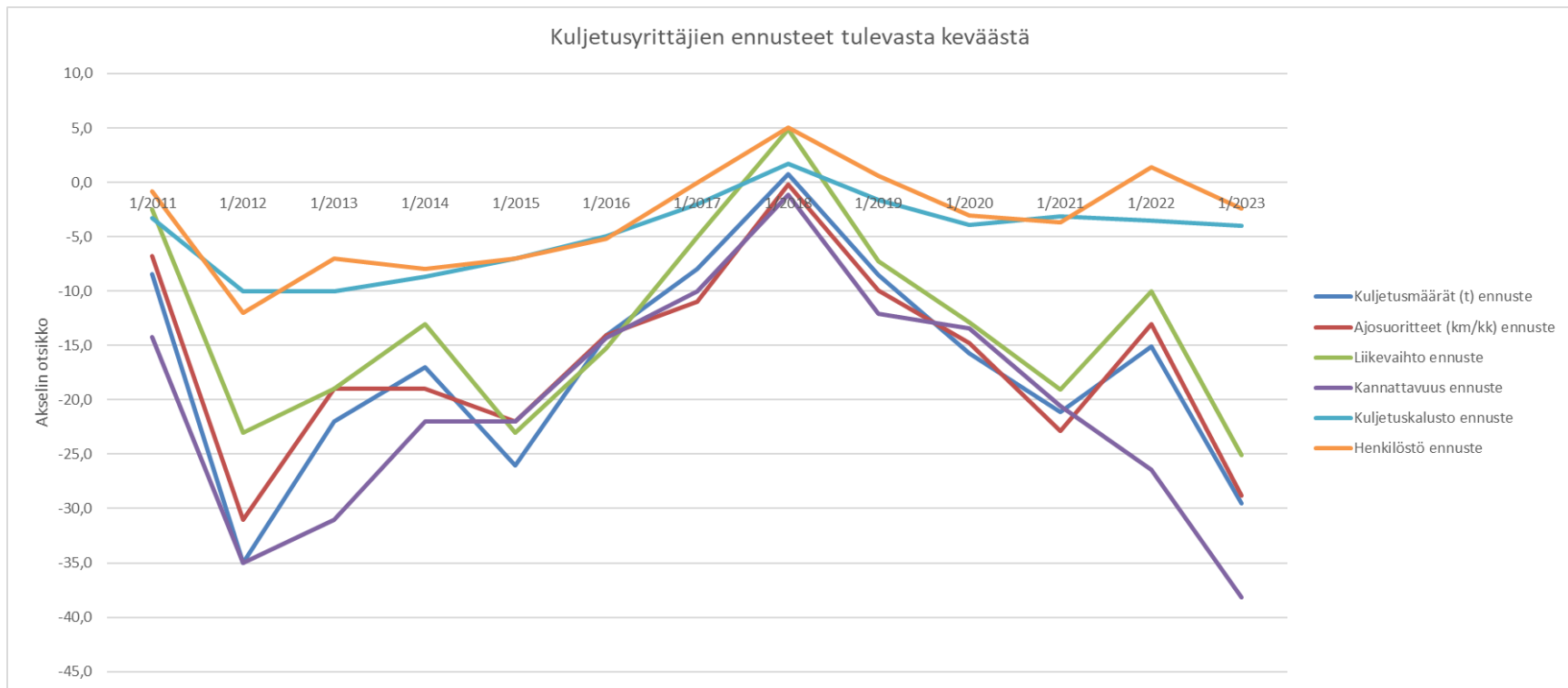


SKAL Kuljetusbarometri 1/2023

Kolmannes yrityksistä kärsii  
osaajapulasta

# Kuljetusyrittäjien ennusteet tulevasta keväästä

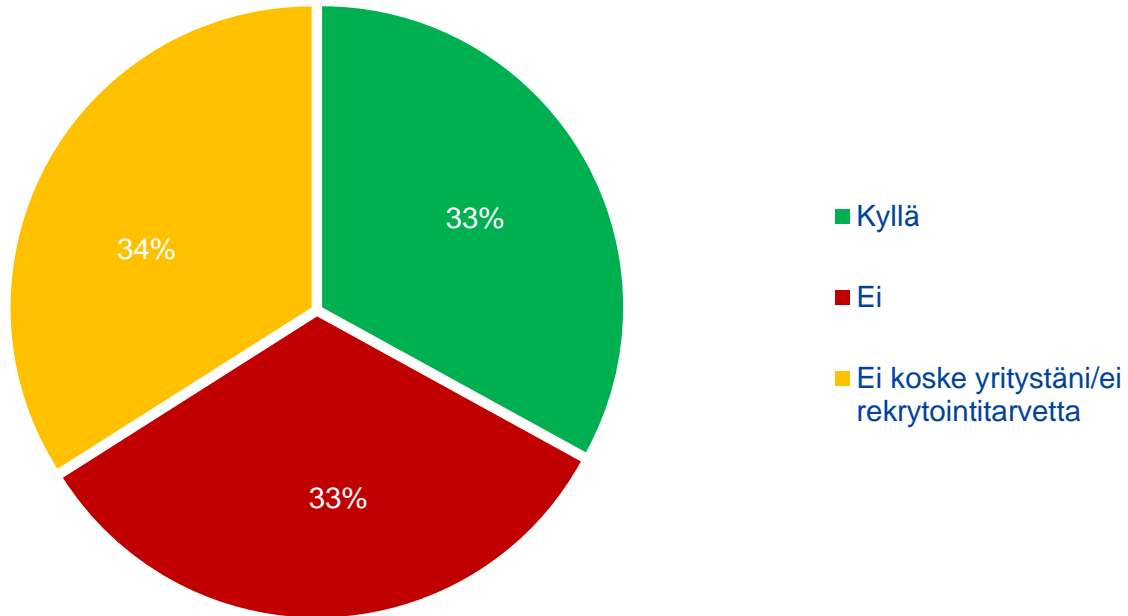
N=641



Työvoiman saatavuus

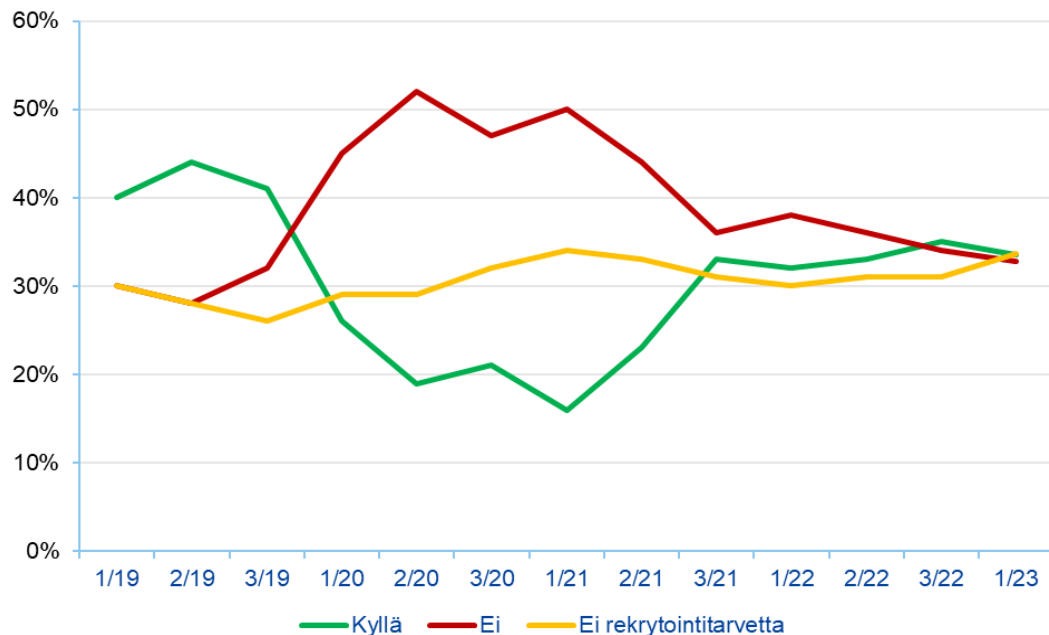
# Onko yritykselläsi ollut vaikeuksia henkilökunnan palkkaamisessa viimeisen vuoden aikana?

N=641



# Onko yritykselläsi ollut vaikeuksia henkilökunnan palkkaamisessa viimeisen vuoden aikana?

v. 2019-2022

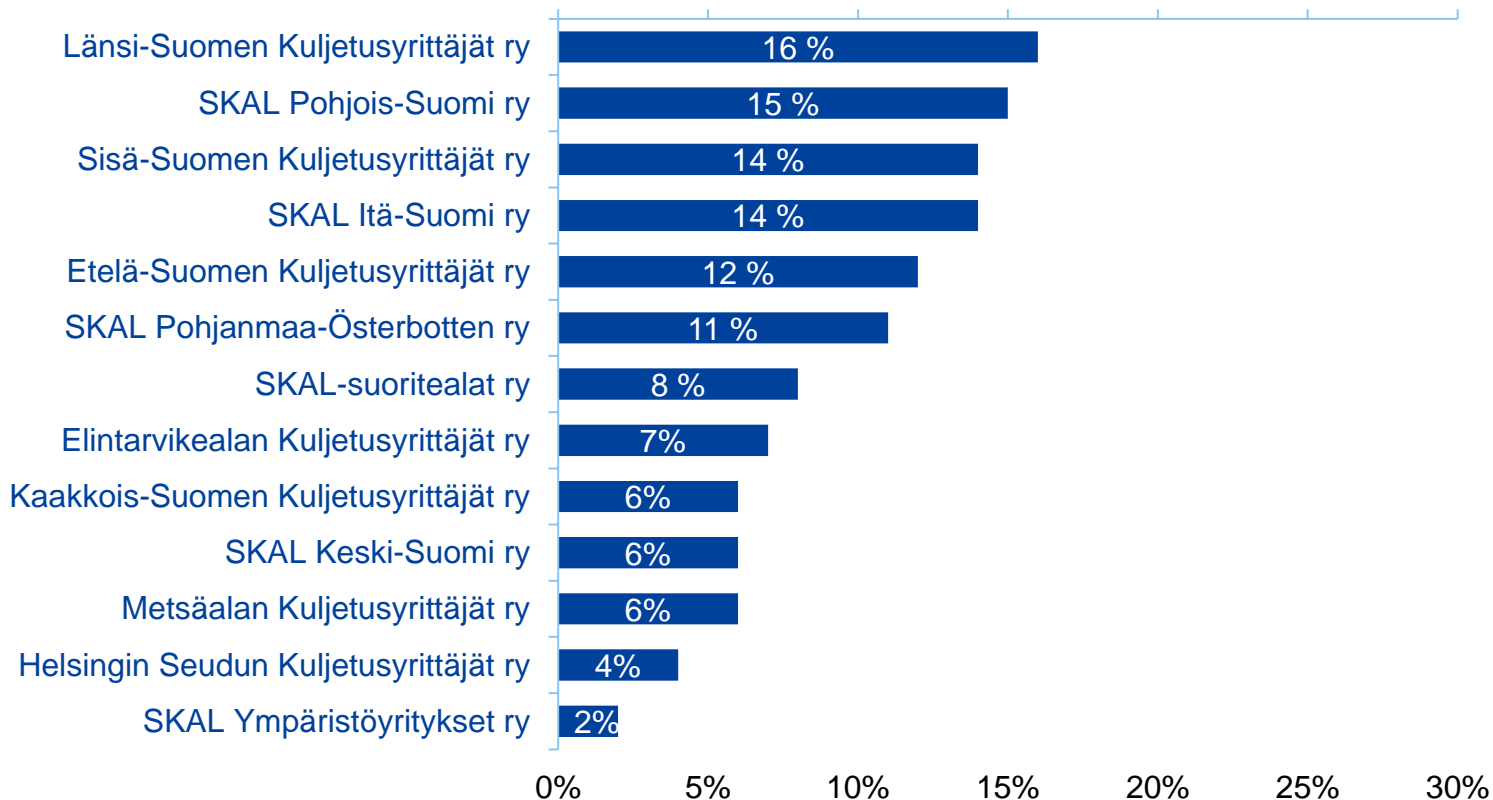


Taustakysymykset

# Alue- ja/tai suoritealayhdistykset, joihin kuulut:

N=641

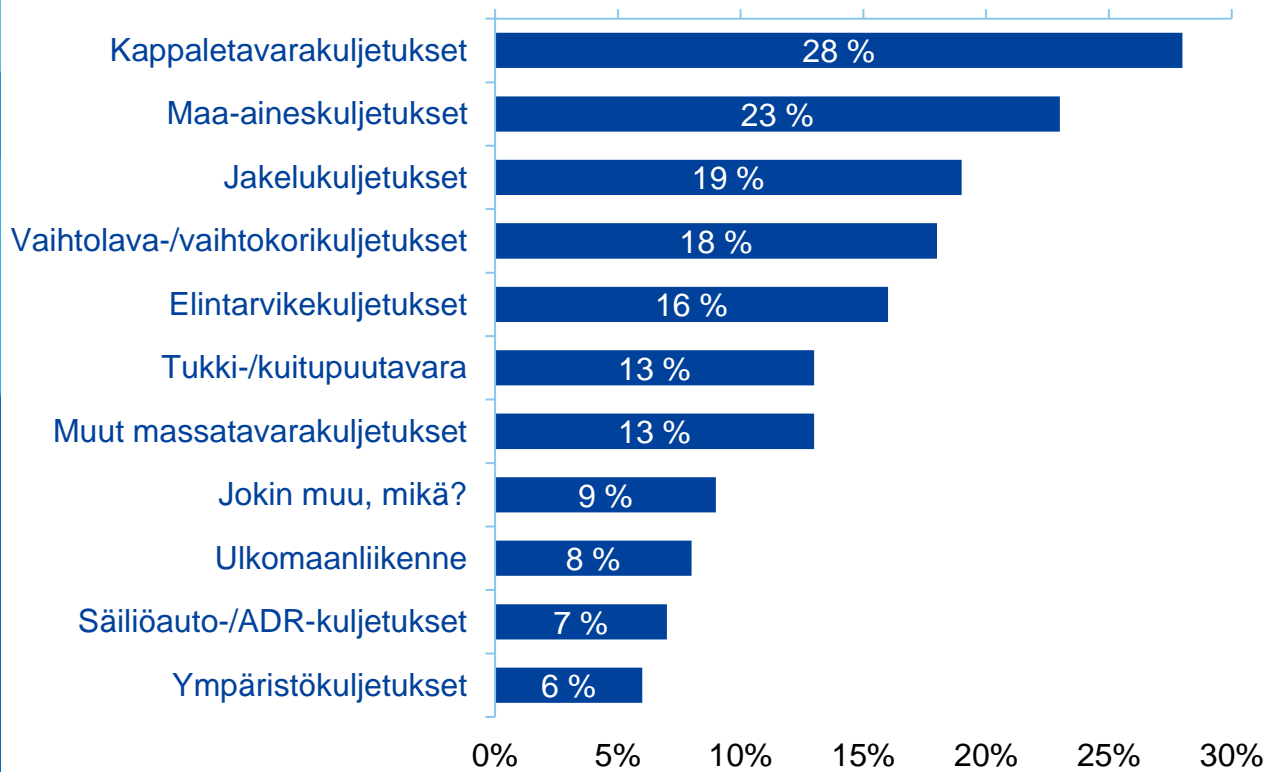
Monivalinta, valittujen vastausten lukumäärä: 578



# Kuljetuslaji

N=641

Monivalinta, valittujen vastausten lukumäärä: 1426

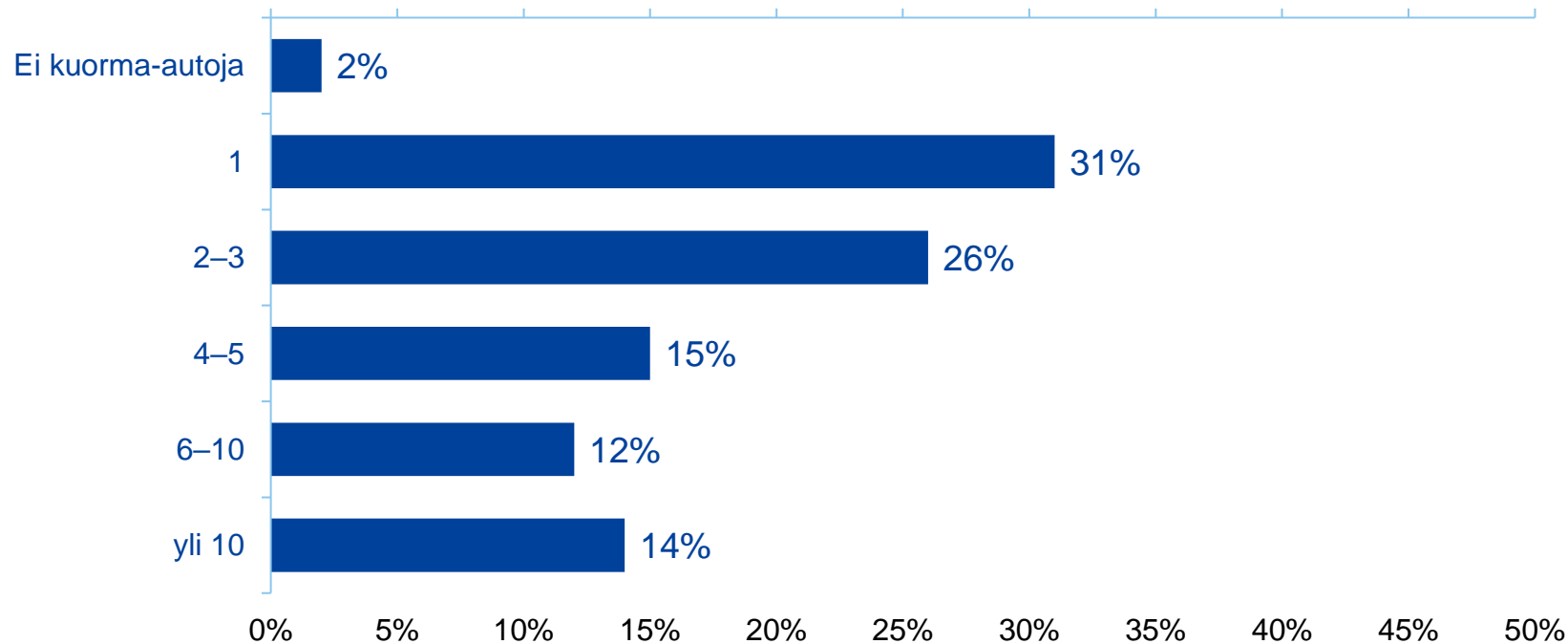




# Kuljetuskaluston määrä yrityksessäsi

N=641

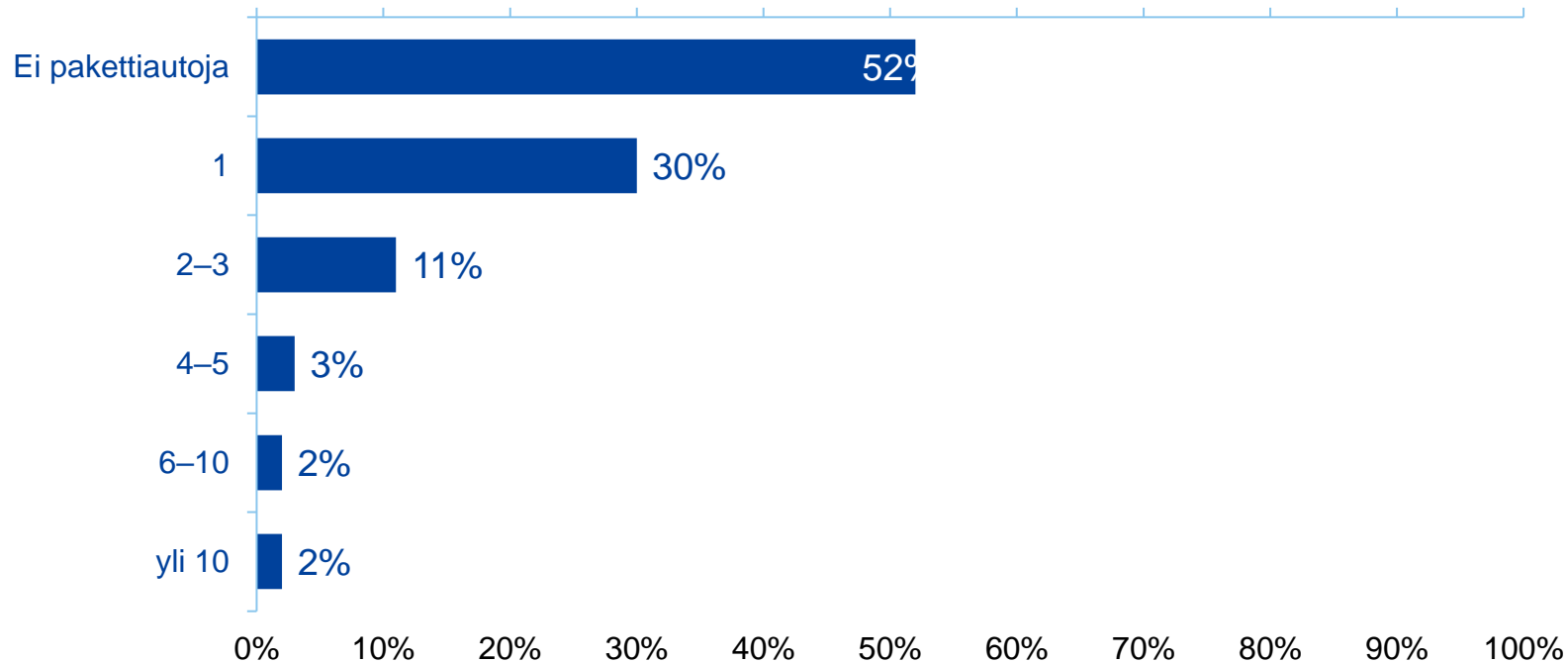
## KUORMA-AUTOT



# Kuljetuskaluston määrä yrityksessäsi

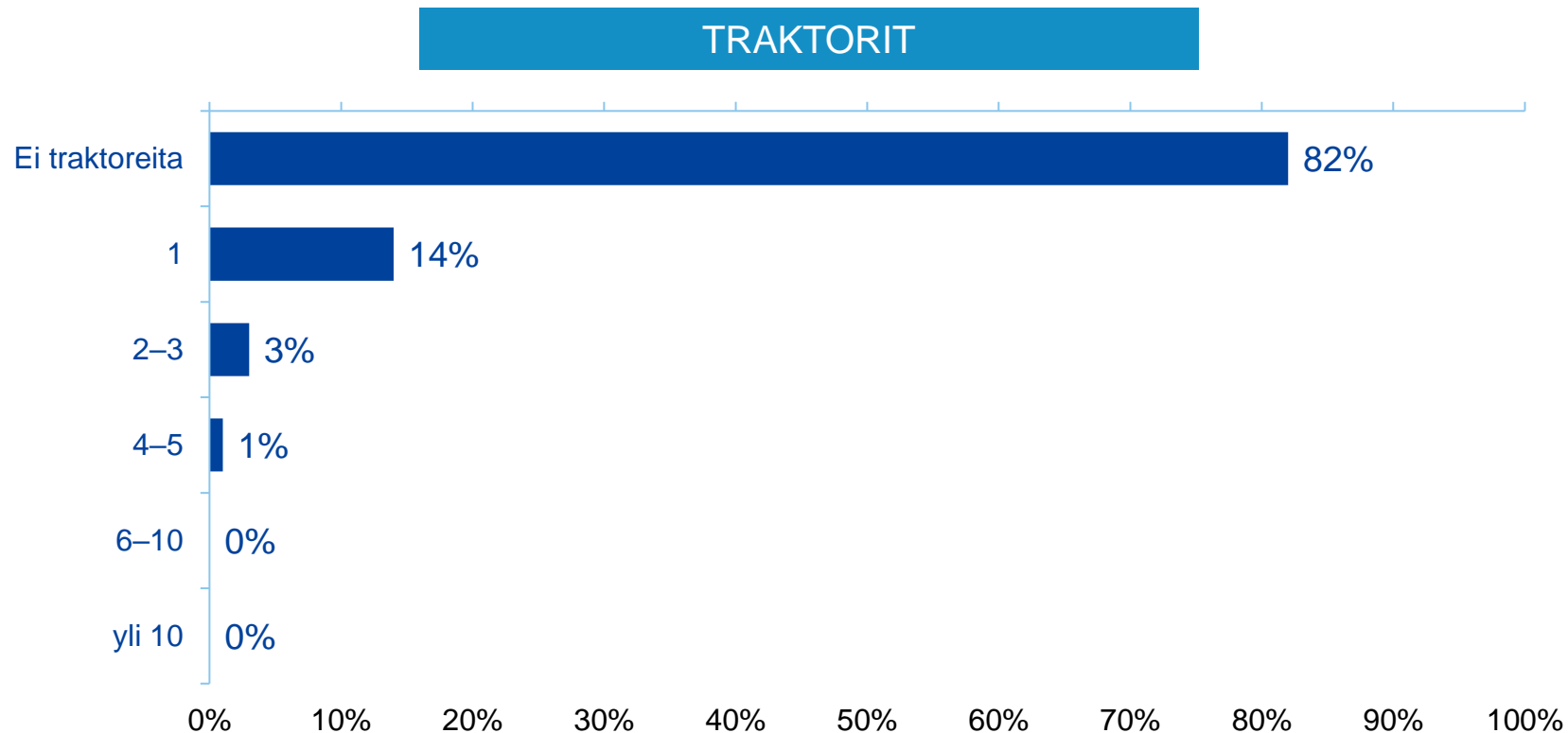
N=641

## PAKETTIAUTOT



# Kuljetuskaluston määrä yrityksessäsi

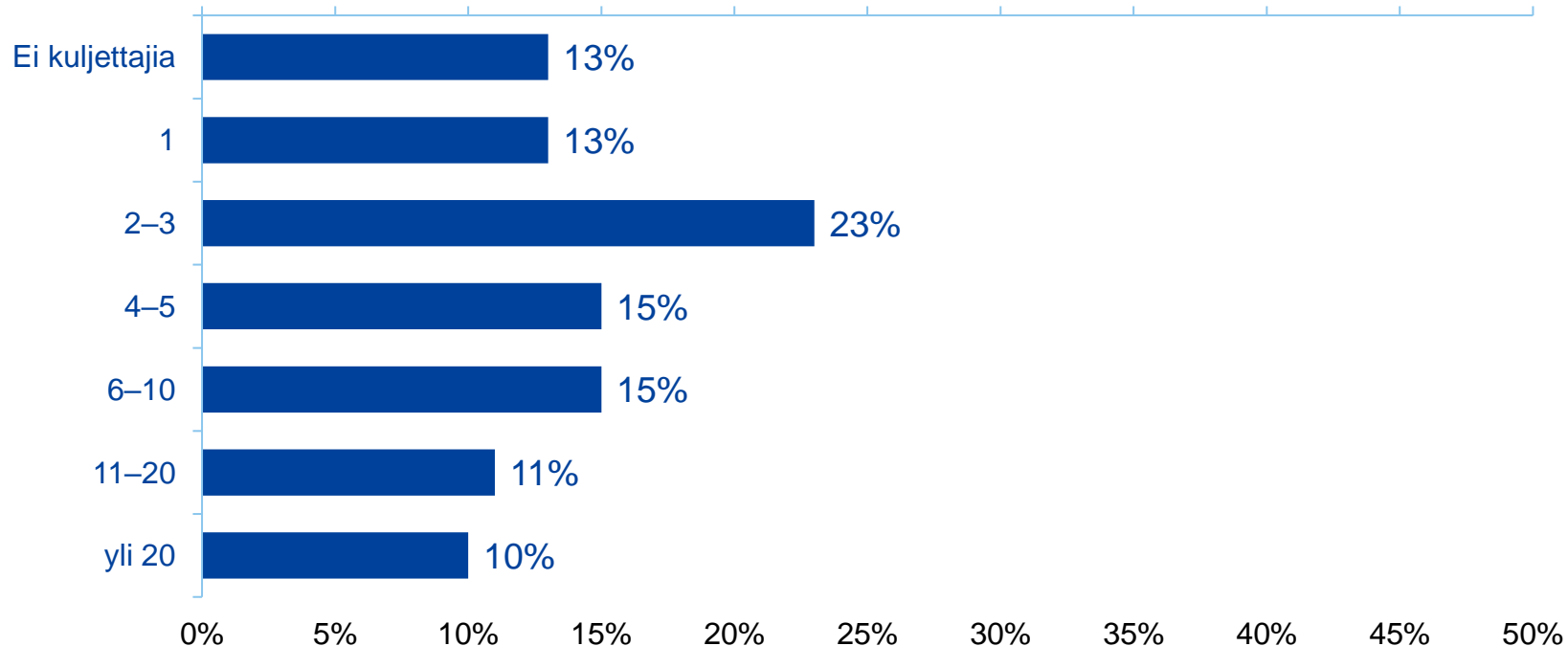
N=641



# Henkilöstön määrä yrityksessäsi

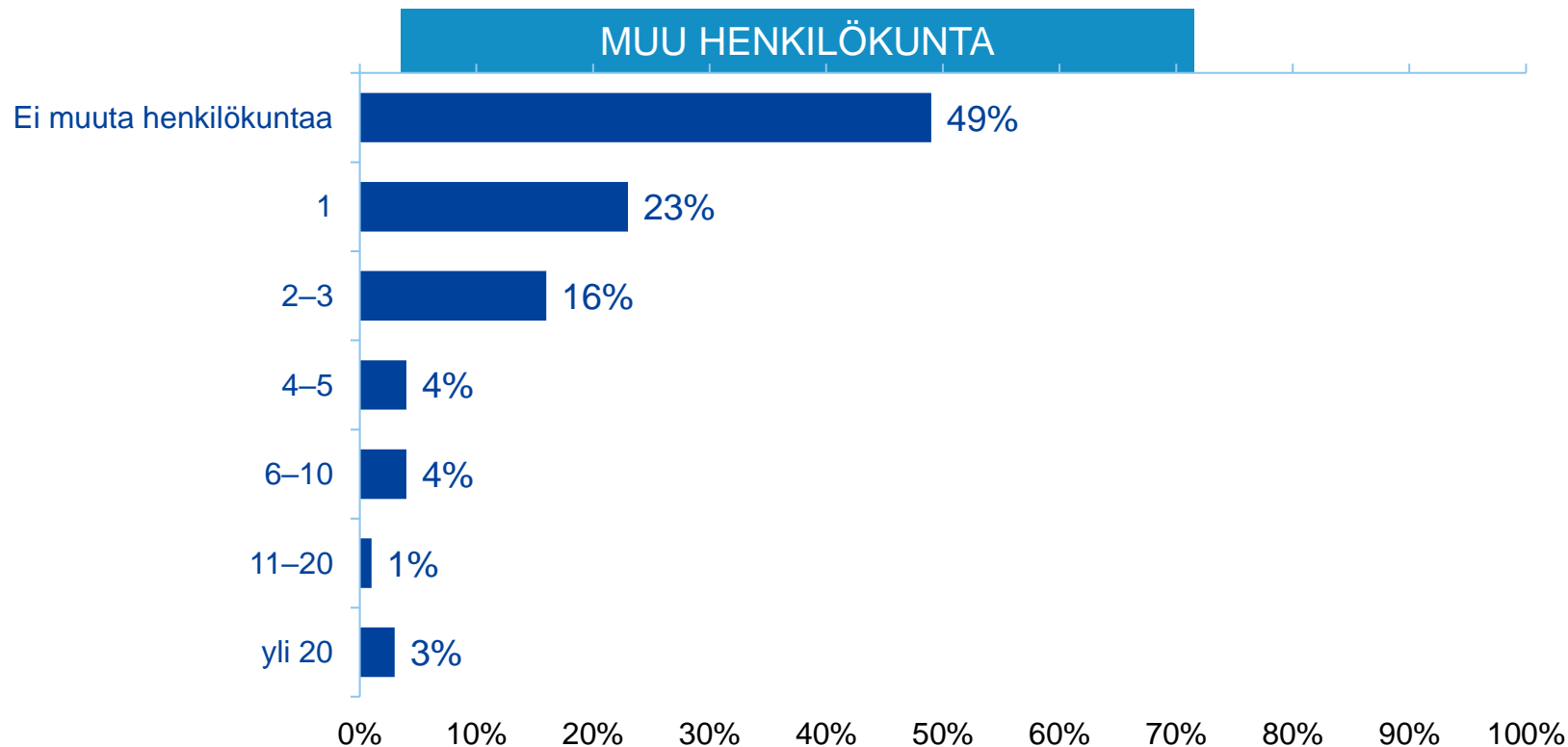
N=641

## KULJETTAJAT



# Henkilöstön määrä yrityksessäsi

N=641





[www.skal.fi/kuljetusbarometri](http://www.skal.fi/kuljetusbarometri)

